
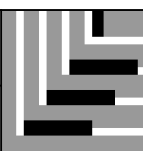


Tartalom:

M01	Bukó-nyíló ablak	98x180 cm	38 db
M02	Nyíló ablak	100x180 cm	10 db
M03	Háromszárnyú bukó-nyíló ablak	220x200 cm	11 db
M04	Háromszárnyú bukó-nyíló ablak	220x180 cm	9 db
M05	Egyszárnyú ajtó	78x210 cm	1 db
M06	Háromszárnyú bukó-nyíló külső ablak	220x220 cm	6 db
M07	Háromszárnyú bukó ablak	240x210 cm	1 db
M08	Egyszárnyú ajtó	100x210 cm	1 db
M09	Egyszárnyú ajtó	95x210 cm	1 db
M10	Bukó-nyíló ablak	68x64 cm	2 db
M11	Kétszárnyú teraszajtó	220x210 cm	1 db

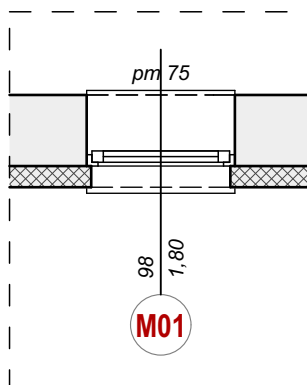
Figyelem! A méretek a gyártás megkezdése előtt a helyszínen ellenőrizendők.

A látszó illesztési hézagokat anyagával és színével egyező, vagy porszórt alu profillal takarni kell!

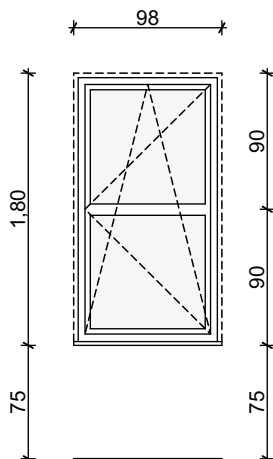
	MEGBÍZÓ: SAJÓSZENTPÉTER VÁROSI ÖNKORMÁNYZAT 3770 SAJÓSZENTPÉTER, KÁLVIN TÉR 4.	ÉPÍTÉSZ VEZETŐ TERVEZŐ: PIRITY ATTILA É/1-05-0100	ÉPÍTÉSZMERNOK: RÉVAI TAMÁS É/1-05-0104	
	GENERALTERVEZŐ: STUDIO KFT 3530 MISKOLC, RÁKÓCZI UTCA 6.	ÉPÍTÉSZ MUNKATÁRS: SZŐCS NORBERT	ÉPÍTÉSZ MUNKATÁRS: OLÁH BALÁZS	
MUNKA MEGNEVEZÉSE:	SAZABADIDÓ KÖZPONT KIALAKÍTÁSA A VOLT PÉCSI SÁNDOR ÁLTALÁNOS ISKOLA ÉPÜLETÉNEK ÁTALAKÍTÁSÁVAL A "ZÖLD VÁROS" PROJEKT KERETÉBEN	STATIKUS TERVEZŐ:	ÉPÜLETGÉPÉSZ TERVEZŐ:	LÉPTÉK:
HELYSZÍN:		.	BALOGH ERZSÉBET G-05-0093	DÁTUM:
	3770 SAJÓSZENTPÉTER, HARICA UTCA 1. HRSZ: 441			2017. 09.
E-17	M MŰANYAG KONSZIGNÁCIÓ	ELEKTROMOS TERVEZŐ: MÚNICH GÁBOR V-1-05-0023	GYENGÉARM TERVEZŐ: SZÉCHENYI SÁNDOR TUJ-05-52032	TÖRZSSZÁM: S-652-02

MUNKA NEVE	ZÖLD VÁROS KIALAKÍTÁSA PÁLYÁZAT		
ALAPRAJZI JEL	M01	M01	
MEGNEVEZÉS	Bukó-nyíló ablak		
MÉRETEK	98x180 cm, pm 75 cm		
TOK TÍPUS	6 légkamrás műanyag tokszerkezet acél merevítéssel mélység nélküli beépítéssel		
SZÁRNY	6 légkamrás műanyag bukó- nyíló szárnyszerkezet acél merevítéssel		
ÜVEGEZÉS	ablakokban: 4+16+4 hőszigetelő argongáz töltéssel		
RÖGZÍTÉS, BEÉPÍTÉS	meglévő tömör téglafalba építve, a külső síkja 14 cm-rel van beljebb a homlokzati síknál		
VASALAT	típus bukó-nyíló vasalatok		
KÜSZÖB	nincs		
VEZÉRLÉS	-		
FELÜLETKÉPZÉS	gyári felületképzéssel fóliázott kivitelben kívül-belül fehér színben		
PÁRKÁNY-KÖNYÖKLŐ	külső,belső oldalon műanyag párkány/könyöklő		
ALAGSOR	db		
FÖLDSZINT	db	8 db balos+3 db jobbos	5 db
EMELET	db	8 db balos+9 db jobbos	5 db
ÖSSZESEN	16 db balos+12 db jobbos	10 db	
MEGJEGYZÉS	a hőátbocsátási követelmény a teljes ablakra vonatkoztatva k=1,15 W/m²K, vagy annál jobb az M01 jelzésű ablakok HIG AERECO EHA755 higrosztatikus emelt hozamú légbevezetővel ellátottak		

ALAPRAJZ 1:50

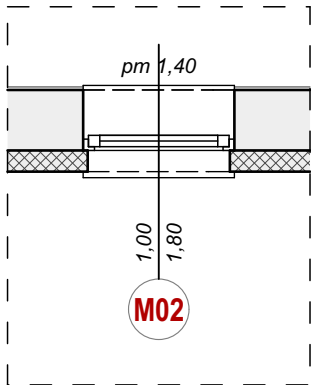


NÉZETRAJZ 1:50

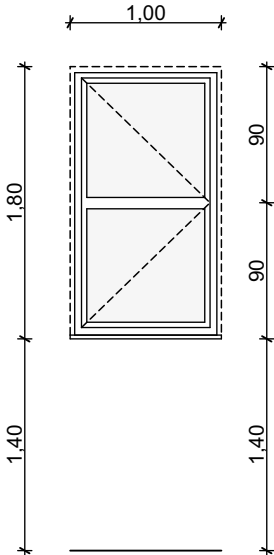


MUNKA NEVE	ZÖLD VÁROS KIALAKÍTÁSA PÁLYÁZAT	
ALAPRAJZI JEL	M02	M02
MEGNEVEZÉS	Nyíló ablak	
MÉRETEK	100x180 cm, pm 140 cm	
TOK TÍPUS	6 légkamrás műanyag tokszerkezet acél merevítéssel mélység nélküli beépítéssel	
SZÁRNY	6 légkamrás műanyag bukó- nyíló szárnyszerkezet acél merevítéssel	
ÜVEGEZÉS	ablakokban: 4+16+4 hőszigetelő argongáz töltéssel	
RÖGZÍTÉS, BEÉPÍTÉS	meglévő tömör téglafalba építve, a külső síkja 14 cm-rel van beljebb a homlokzati síknál	
VASALAT	típus bukó-nyíló vasalatok	
KÜSZÖB	nincs	
VEZÉRLÉS	-	
FELÜLETEKÉPZÉS	gyári felületképzéssel fóliázott kivitelben kívül-belül fehér színben	
PÁRKÁNY-KÖNYÖKLŐ	külső,belső oldalon műanyag párkány/könyöklő	
ALAGSOR	db	
FÖLDSZINT	db	2 db balos+4 db jobbos
EMELET	db	3 db balos+1 db jobbos
ÖSSZESEN	2 db balos+4 db jobbos	3 db balos+1 db jobbos
MEGJEGYZÉS	a hőátbocsátási követelmény a teljes ablakra vonatkoztatva $k=1,15 \text{ W/m}^2\text{K}$, vagy annál jobb az M02 jelzésű ablakok HIG AERECO EHA755 higrosztatikus emelt hozamú légbevezetővel ellátottak	

ALAPRAJZ 1:50

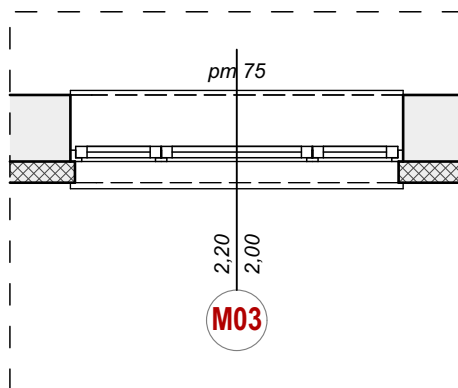


NÉZETRAJZ 1:50

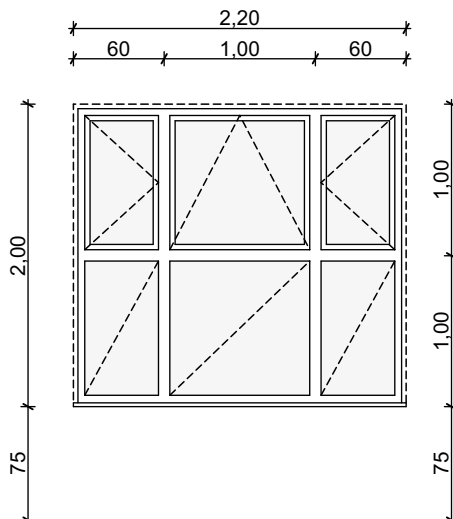


MUNKA NEVE	ZÖLD VÁROS KIALAKÍTÁSA PÁLYÁZAT	
ALAPRAJZI JEL	M03	M03
MEGNEVEZÉS	Háromszárnyú bukó-nyíló ablak	
MÉRETEK	220x200 cm, pm 75 cm	
TOK TÍPUS	6 légkamrás műanyag tokszerkezet acél merevítéssel mélység nélküli beépítéssel	
SZÁRNY	6 légkamrás műanyag bukó-nyíló szárnyszerkezet acél merevítéssel	
ÜVEGEZÉS	ablakokban: 4+16+4 hőszigetelő argongáz töltéssel	
RÖGZÍTÉS, BEÉPÍTÉS	meglévő tömör téglafalba építve, a külső síkja 14 cm-rel van beljebb a homlokzati síknál	
VASALAT	típus bukó-nyíló vasalatok	
KÜSZÖB	nincs	
VEZÉRLÉS	-	
FELÜLETKÉPZÉS	gyári felületképzéssel fóliázott kivitelben kívül-belül fehér színben	
PÁRKÁNY-KÖNYÖKLŐ	külső,belső oldalon műanyag párkány/könyöklő	
ALAGSOR	db	
FÖLDSZINT	db	10 db
EMELET	db	
ÖSSZESEN	10 db	1 db
MEGJEGYZÉS	a hőátbocsátási követelmény a teljes ablakra vonatkoztatva $k=1,15 \text{ W/m}^2\text{K}$, vagy annál jobb az M03 jelzésű ablakok HIG AERECO EHA755 higrosztatikus emelt hozamú légbevezetővel ellátottak	

ALAPRAJZ 1:50

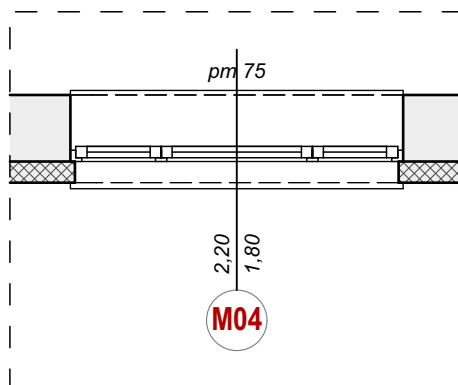


NÉZETRAJZ 1:50

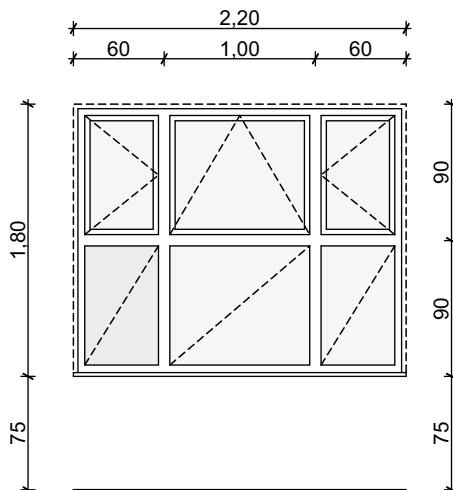


MUNKA NEVE	ZÖLD VÁROS KIALAKÍTÁSA PÁLYÁZAT
ALAPRAJZI JEL	M04
MEGNEVEZÉS	Háromszárnyú bukó-nyíló ablak
MÉRETEK	220x180 cm, pm 75 cm
TOK TÍPUS	6 légkamrás műanyag tokszerkezet acél merevítéssel mélység nélküli beépítéssel
SZÁRNY	6 légkamrás műanyag bukó-nyíló szárnyszerkezet acél merevítéssel
ÜVEGEZÉS	ablakokban: 4+16+4 hőszigetelő argongáz töltéssel
RÖGZÍTÉS, BEÉPÍTÉS	meglévő tömör téglafalba építve, a külső síkja 14 cm-rel van beljebb a homlokzati síknál
VASALAT	típus bukó-nyíló vasalatok
KÜSZÖB	nincs
VEZÉRLÉS	-
FELÜLETKÉPZÉS	gyári felületképzéssel fóliázott kivitelben kívül-belül fehér színben
PÁRKÁNY-KÖNYÖKLŐ	külső,belső oldalon műanyag párkány/könyöklő
ALAGSOR	db
FÖLDSZINT	db
EMELET	db
	9 db
ÖSSZESEN	9 db
MEGJEGYZÉS	a hőátbocsátási követelmény a teljes ablakra vonatkoztatva $k=1,15 \text{ W/m}^2\text{K}$, vagy annál jobb

ALAPRAJZ 1:50

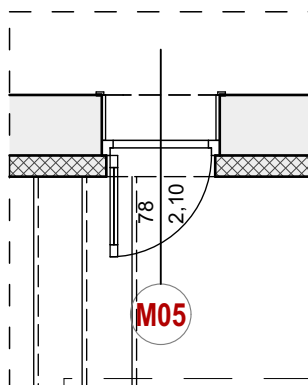


NÉZETRAJZ 1:50

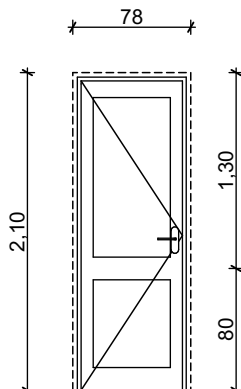


MUNKA NEVE	ZÖLD VÁROS KIALAKÍTÁSA PÁLYÁZAT
ALAPRAJZI JEL	M05
MEGNEVEZÉS	Egyszárnyú ajtó
MÉRETEK	78x210 cm
TOK TÍPUS	6 légkamrás műanyag tokszerkezet acél tok és szárny merevítéssel mélység nélküli beépítéssel
SZÁRNY	6 légkamrás műanyag nyíló szármyszerkezet acél merevítéssel
ÜVEGEZÉS	nincs
RÖGZÍTÉS, BEÉPÍTÉS	meglévő tömör téglafalba építve, a külső síkja 14 cm-rel van beljebb a homlokzati síknál
VASALAT	típus vasalatok, pántok, szárnyanként 4 db biztonsági zár, alu eloxált kilincs, kulccsal zárható kialakítás
KÜSZÖB	normál
VEZÉRLÉS	-
FELÜLETKÉPZÉS	gyári felületképzéssel fóliázott kivitelben kívül-belül fehér színben
PÁRKÁNY-KÖNYÖKLŐ	külső oldalon csatlakozó terasz kőburkolat, belső oldalon csatlakozó simított beton burkolat
ALAGSOR	db
FÖLDSZINT	db
EMELET	db
ÖSSZESEN	1 db balos
MEGJEGYZÉS	a hőátbocsátási követelmény a teljes ablakra vonatkoztatva $k=1,15 \text{ W/m}^2\text{K}$, vagy annál jobb

ALAPRAJZ 1:50

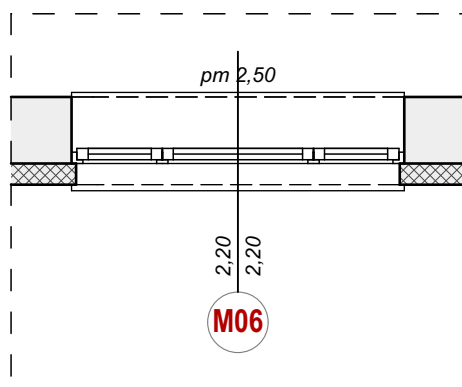


NÉZETRAJZ 1:50

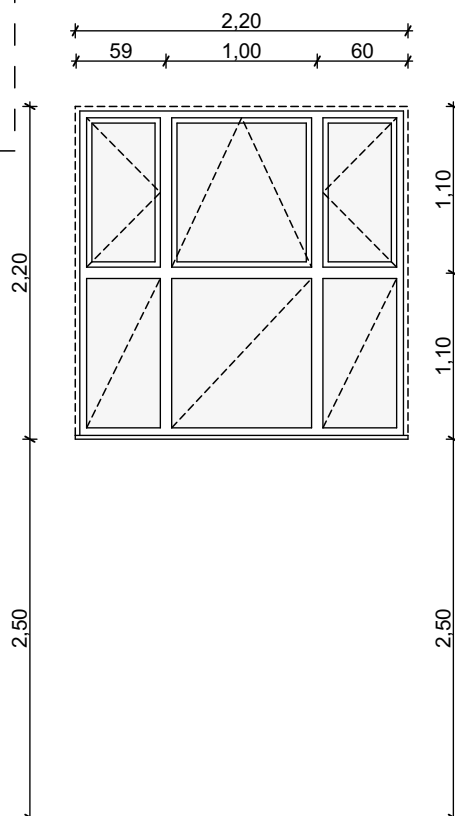


MUNKA NEVE	ZÖLD VÁROS KIALAKÍTÁSA PÁLYÁZAT
ALAPRAJZI JEL	M06
MEGNEVEZÉS	Háromszárnyú bukó-nyíló ablak
MÉRETEK	220x220 cm, pm 250 cm
TOK TÍPUS	6 légkamrás műanyag tokszerkezet acél merevítéssel mélység nélküli beépítéssel
SZÁRNY	6 légkamrás műanyag bukó-nyíló szárny szerkezet acél merevítéssel
ÜVEGEZÉS	ablakokban: 4+16+4 hőszigetelő argongáz töltéssel
RÖGZÍTÉS, BEÉPÍTÉS	meglévő tömör téglafalba építve, a külső síkja 14 cm-rel van beljebb a homlokzati síknál
VASALAT	típus bukó-nyíló vasalatok
KÜSZÖB	nincs
VEZÉRLÉS	-
FELÜLETKÉPZÉS	gyári felületképzéssel fóliázott kivitelben kívül-belül fehér színben
PÁRKÁNY-KÖNYÖKLŐ	külső,belső oldalon műanyag párkány/könyöklő
ALAGSOR	db
FÖLDSZINT	db
EMELET	db 6 db
ÖSSZESEN	6 db
MEGJEGYZÉS	a hőátbocsátási követelmény a teljes ablakra vonatkoztatva $k=1,15 \text{ W/m}^2\text{K}$, vagy annál jobb

ALAPRAJZ 1:50

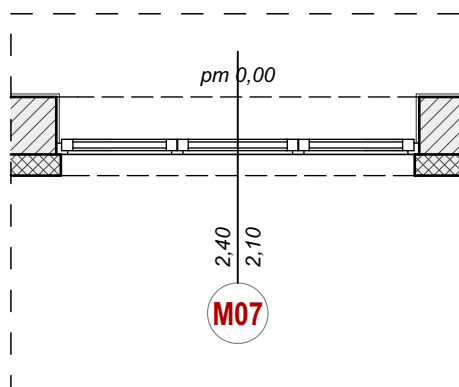


NÉZETRAJZ 1:50

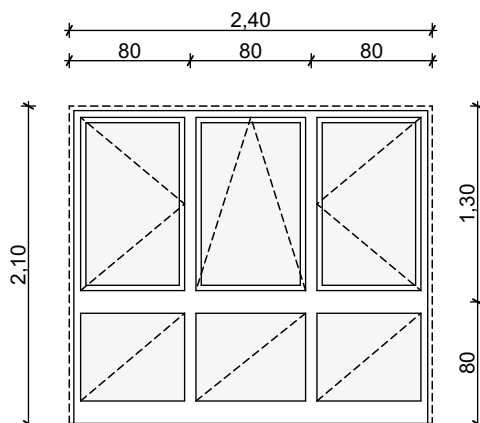


MUNKA NEVE	ZÖLD VÁROS KIALAKÍTÁSA PÁLYÁZAT
ALAPRAJZI JEL	M07
MEGNEVEZÉS	Háromszárnyú bukó ablak
MÉRETEK	240x210 cm, pm 0 cm
TOK TÍPUS	6 légkamrás műanyag tokszerkezet acél merevítéssel mélység nélküli beépítéssel
SZÁRNY	6 légkamrás műanyag bukó- nyíló szárnyszerkezet acél merevítéssel
ÜVEGEZÉS	ablakokban: felül 4+15+3+3 kívül biztonsági üvegezéssel, hőszigetelő argongáz töltéssel alul 3+3+14+3+3 biztonsági üvegezéssel, hőszigetelő argongáz töltéssel
RÖGZÍTÉS, BEÉPÍTÉS	PTH 38 Klíma falba építve, a külső síkja a homlokzati síkkal megegyező
VASALAT	típus bukó-nyíló vasalatok
KÜSZÖB	nincs
VEZÉRLÉS	-
FELÜLETKÉPZÉS	gyári felületképzéssel fóliázott kivitelben kívül-belül fehér színben
PÁRKÁNY-KÖNYÖKLŐ	külső oldalon csatlakozó terasz kőburkolat, belső oldalon csatlakozó kerámia burkolat
ALAGSOR	db
FÖLDSZINT	db
EMELET	db
ÖSSZESEN	1 db
MEGJEGYZÉS	a hőátbocsátási követelmény a teljes ablakra vonatkoztatva $k=1,15 \text{ W/m}^2\text{K}$, vagy annál jobb

ALAPRAJZ 1:50

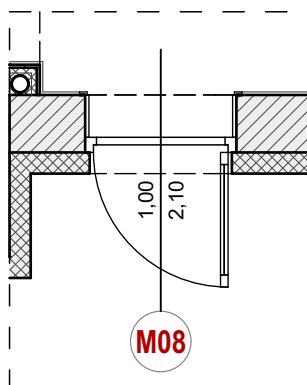


NÉZETRAJZ 1:50

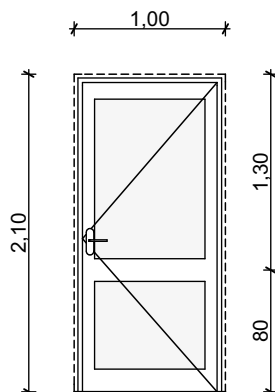


MUNKA NEVE	ZÖLD VÁROS KIALAKÍTÁSA PÁLYÁZAT
ALAPRAJZI JEL	M08
MEGNEVEZÉS	Egyszárnyú ajtó
MÉRETEK	100x210 cm
TOK TÍPUS	6 légkamrás műanyag tokszerkezet acél tok és szárny merevítéssel mélység nélküli beépítéssel
SZÁRNY	6 légkamrás műanyag nyíló szárny szerkezet acél merevítéssel
ÜVEGEZÉS	ajtóban: alul, felül 3+3+14+3+3 biztonsági üvegezéssel, hőszigetelő argongáz töltéssel
RÖGZÍTÉS, BEÉPÍTÉS	PTH 38 Klíma falba építve, a külső síkja a homlokzati síkkal megegyező
VASALAT	típus vasalatok, pántok, szárnyanként 4 db biztonsági zár, alu eloxált kilincs, kulccsal zárható kialakítás
KÜSZÖB	normál
VEZÉRLÉS	-
FELÜLETKÉPZÉS	gyári felületképzéssel fóliázott kivitelben kívül-belül fehér színben
PÁRKÁNY-KÖNYÖKLŐ	külső oldalon csatlakozó terasz kőburkolat, belső oldalon csatlakozó kerámia burkolat
ALAGSOR	db
FÖLDSZINT	db
EMELET	db
ÖSSZESEN	1 db jobbos
MEGJEGYZÉS	a hőátbocsátási követelmény a teljes ablakra vonatkoztatva $k=1,15 \text{ W/m}^2\text{K}$, vagy annál jobb

ALAPRAJZ 1:50

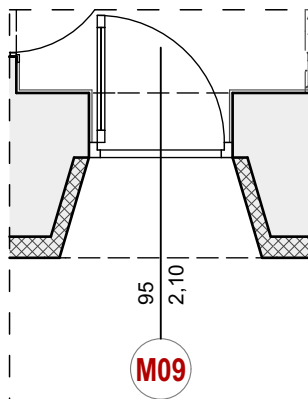


NÉZETRAJZ 1:50

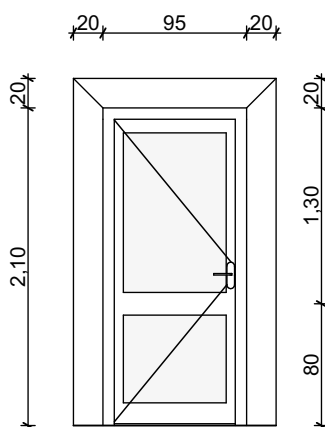


MUNKA NEVE	ZÖLD VÁROS KIALAKÍTÁSA PÁLYÁZAT
ALAPRAJZI JEL	M09
MEGNEVEZÉS	Egyszárnyú ajtó
MÉRETEK	95x210 cm
TOK TÍPUS	6 légkamrás műanyag tokszerkezet acél tok és szárny merevítéssel mélység nélküli beépítéssel
SZÁRNY	6 légkamrás műanyag nyíló szárny szerkezet acél merevítéssel
ÜVEGEZÉS	ajtóban: alul, felül 3+3+14+3+3 biztonsági üvegezéssel, hőszigetelő argongáz töltéssel
RÖGZÍTÉS, BEÉPÍTÉS	meglévő tömör téglafalba építve, a külső síkja 67 cm-rel van beljebb a homlokzati síknál
VASALAT	típus vasalatok, pántok, szárnyanként 4 db biztonsági zár, alu eloxált kilincs, kulccsal zárható kialakítás
KÜSZÖB	normál
VEZÉRLÉS	-
FELÜLETKÉPZÉS	gyári felületképzéssel fóliázott kivitelben kívül-belül fehér színben
PÁRKÁNY-KÖNYÖKLŐ	külső oldalon csatlakozó kőburkolat, belső oldalon csatlakozó kerámia burkolat
ALAGSOR	db
FÖLDSZINT	db
EMELET	db
ÖSSZESEN	1 db jobbos
MEGJEGYZÉS	a hőátbocsátási követelmény a teljes ablakra vonatkoztatva $k=1,15 \text{ W/m}^2\text{K}$, vagy annál jobb

ALAPRAJZ 1:50

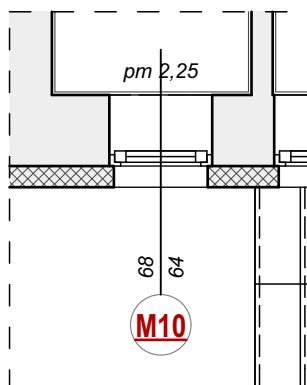


NÉZETRAJZ 1:50

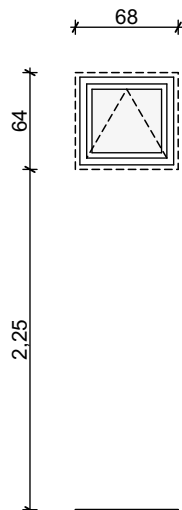


MUNKA NEVE	ZÖLD VÁROS KIALAKÍTÁSA PÁLYÁZAT
ALAPRAJZI JEL	M10
MEGNEVEZÉS	Bukó ablak
MÉRETEK	68x64 cm, pm 225 cm
TOK TÍPUS	6 légkamrás műanyag tokszerkezet acél merevítéssel mélység nélküli beépítéssel
SZÁRNY	6 légkamrás műanyag bukó szármszerkezet acél merevítéssel
ÜVEGEZÉS	ablakokban: 4+16+4 hőszigetelő argongáz töltéssel
RÖGZÍTÉS, BEÉPÍTÉS	meglévő tömör téglafalba építve, a külső síkja 14 cm-rel van beljebb a homlokzati síknál
VASALAT	típus bukó vasalatok
KÜSZÖB	nincs
VEZÉRLÉS	-
FELÜLETKÉPZÉS	gyári felületképzéssel fóliázott kivitelben kívül-belül fehér színben
PÁRKÁNY-KÖNYÖKLŐ	nincs
ALAGSOR	db
FÖLDSZINT	db
EMELET	db
ÖSSZESEN	2 db
MEGJEGYZÉS	a hőátbocsátási követelmény a teljes ablakra vonatkoztatva $k=1,15 \text{ W/m}^2\text{K}$, vagy annál jobb az M10 jelzésű ablakok HIG AERECO EHA755 higrosztatikus emelt hozamú légbevezetővel ellátottak

ALAPRAJZ 1:50

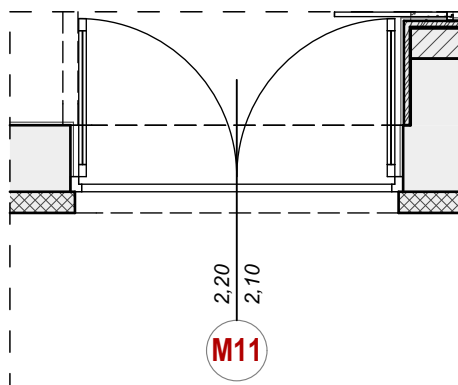


NÉZETRAJZ 1:50



MUNKA NEVE	ZÖLD VÁROS KIALAKÍTÁSA PÁLYÁZAT
ALAPRAJZI JEL	M11
MEGNEVEZÉS	Kétszárnyú teraszajtó
MÉRETEK	220x210 cm
TOK TÍPUS	6 légkamrás műanyag tokszerkezet acél merevítéssel mélység nélküli beépítéssel
SZÁRNY	6 légkamrás műanyag nyíló szárny szerkezet acél merevítéssel
ÜVEGEZÉS	ajtóban: felül 4+16+4 hőszigetelő argongáz töltéssel alul 3+3+14+3+3 biztonsági üvegezéssel, hőszigetelő argongáz töltéssel
RÖGZÍTÉS, BEÉPÍTÉS	meglévő tömör téglafalba építve, a külső síkja 14 cm-rel van beljebb a homlokzati síknál
VASALAT	típus vasalatok, pántok, szárnyanként 4 db biztonsági zár, alu eloxált kilincs, kulccsal zárható kialakítás
KÜSZÖB	normál
VEZÉRLÉS	-
FELÜLETKÉPZÉS	gyári felületképzéssel fóliázott kivitelben kívül-belül fehér színben
PÁRKÁNY-KÖNYÖKLŐ	külső oldalon csatlakozó terasz WPC burkolat, belső oldalon csatlakozó kerámia burkolat
ALAGSOR	db
FÖLDSZINT	db
EMELET	db 1 db
ÖSSZESEN	1 db
MEGJEGYZÉS	a hőátbocsátási követelmény a teljes ablakra vonatkoztatva $k=1,15 \text{ W/m}^2\text{K}$, vagy annál jobb

ALAPRAJZ 1:50



NÉZETRAJZ 1:50

